

六路可编辑七彩控制器



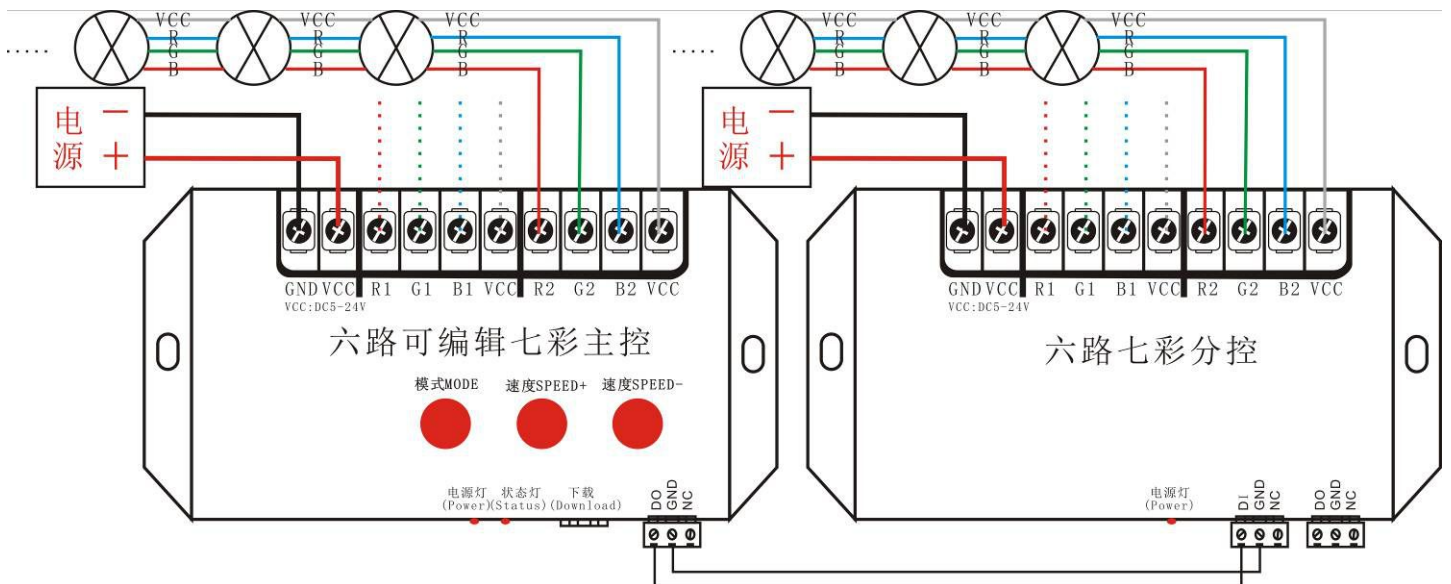
一、系统特点:

1. 六路可编辑七彩控制器，效果使用我司上位机软件 Ledline 编辑。
2. 每一路最大输出电流 8A。
3. 可多台级联同步使用，多台级联使用只需在第一台下载效果，最多可级联 512 台。

二、丝印含义:

状态灯 (Status)	级联状态灯，级联正常会频闪	DI/GND	级联信号输入
		DO/GND	级联信号输出
电源灯 (Power)	电源指示灯，正常情况会常亮	B/G/R/V+	连接七彩灯具
		V+/GND	连接供电电源

三、接线方式:



四、模式及按键功能:

序号	模式	MODE 键	SPEED+键	SPEED-键
1	红色	模式变换	—	—
2	绿色	模式变换	—	—
3	蓝色	模式变换	—	—
4	黄色	模式变换	—	—
5	紫色	模式变换	—	—
6	青色	模式变换	—	—
7	白色	模式变换	—	—
8	三色跳变	模式变换	速度加快	速度减慢
9	七彩跳变	模式变换	速度加快	速度减慢
10	七彩渐变	模式变换	速度加快	速度减慢
11	七彩闪烁	模式变换	速度加快	速度减慢
12	亮灭	模式变换	速度加快	速度减慢
13	七彩向右覆盖	模式变换	—	—

五、具体参数：

物理参数：

工作电源：控制器供电 DC5-24V，灯具供电 DC5-24V

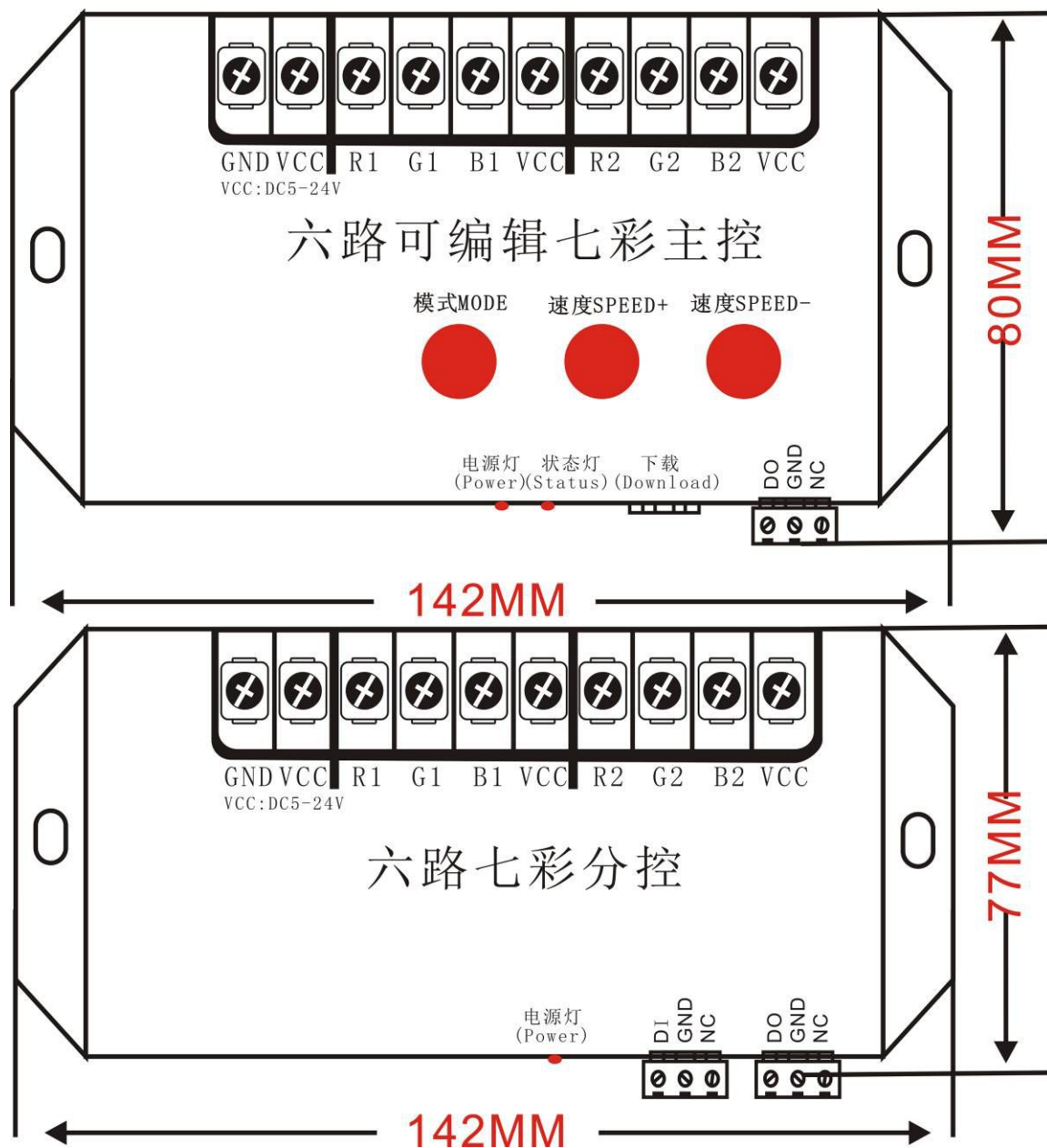
工作环境：-30℃-85℃

最大输出电流：单路 8A

连接方式：共阳

数据传输端口：接线柱

外形尺寸：



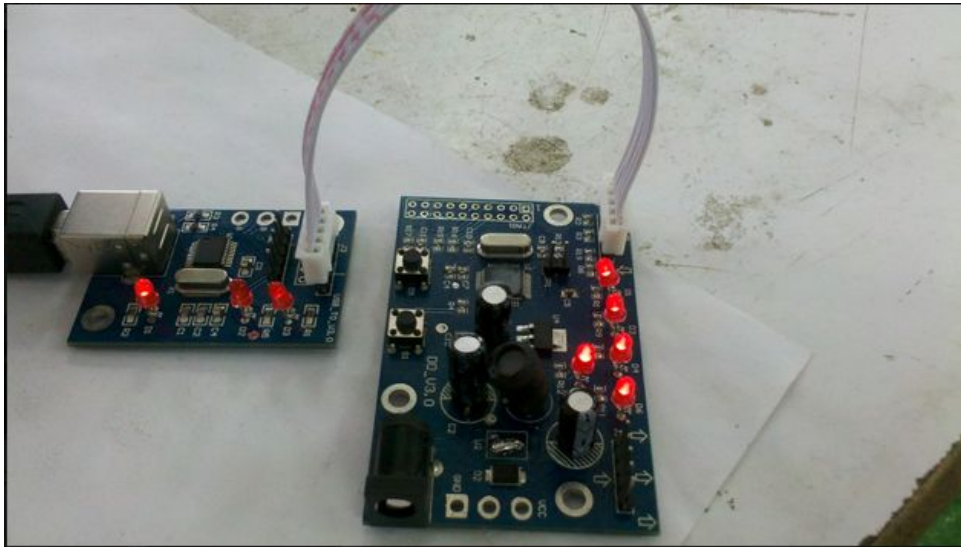
注：1、控制器单路最大输出电流为 8A，建议带 350 点以下

2、此控制器必须在 LEDline 上编辑效果后才能使用

六、下载程序

将效果程序下载到烧录器中：

1、接线方式：



备注：以上连线不可接反，否则程序将无法正常下载，，接线正常时指示灯如上图（下载器 D1 以及烧录器所有指示灯常亮）

2、软件操作

1) 在编辑软件的界面上点击右下角的搜索端口

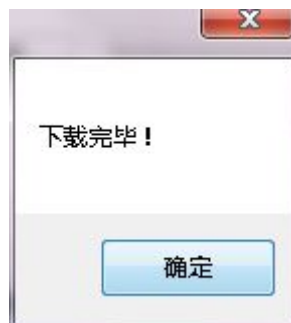


备注：如果是台式机可能会搜索出其他端口，在端口选择栏下拉选择其他端口

2) 点击下载



3) 下载完成



从烧录器上下载到控制器

1、接线方式：



备注：只需要给烧录器供电就可以

2、操作方式：

轻按 S1 按钮，发现指示灯从 D1 依次亮到 D4 然后 D1/D2/D3/D4 同时亮灭的时候就说明烧录完成

从电脑上下载到控制器上

1、接线方式



2、软件操作

1) 在编辑软件的界面上点击右下角的搜索端口



备注: 如果是台式机可能会搜索出其他端口，在端口选择栏下拉选择其他端口

2) 点击下载



3) 下载完成

